

## MÉDIA DE IDADE DAS MULHERES QUE PROCURAM CLÍNICA DE REPRODUÇÃO ASSISTIDA AUMENTA COM O PASSAR DOS ANOS.

*Marjorie Mota, Marcelo Cavalcante, Marcelo Rocha, Oswaldo Dias e Iara Roberto Conceptus – Centro de Reprodução Assistida do Ceará*

**OBJETIVOS:** Avaliar a influência da idade das mulheres em relação à procura por clínicas de Reprodução Assistida, em busca de sucesso gestacional.

**PALAVRAS-CHAVE:** mulher, reprodução, idade.

**METODOLOGIA:** Estudo retrospectivo de pacientes mulheres indicadas ao procedimento de Reprodução Assistida e submetidas ao tratamento de fertilização *in vitro* na Clínica Conceptus, durante os anos de 1998 a 2008. As pacientes investigadas tinham idade variável de <25 a >37 anos. As pacientes foram divididas em 05 grupos de acordo com a idade: Grupo 1 (<25 anos), Grupo 2 (25 a 30 anos), Grupo 3 (31 a 34 anos), Grupo 4 (35 a 37 anos) e Grupo 5 com idade maior a 37 anos. De acordo com a idade, foi avaliada a percentagem de pacientes que procuram a clínica de reprodução e taxa de sucesso gestacional.

Durante 10 anos, observou-se um aumento da porcentagem de pacientes acima de 35 anos em procura de clínicas de reprodução assistida (Figura 1). Na figura 2, pode ser observado que houve um aumento no percentual de pacientes pertencentes aos grupos 4 e 5 para a procura em clínicas de reprodução. Esse aumento foi visível porém não está associado a taxa de gestação pois na figura 3, pode ser observado que a taxa gestacional em todos os grupos de idade é de aproximadamente 43%, enquanto as pacientes com idade até 35 anos têm uma taxa de sucesso gestacional maior que 71%.

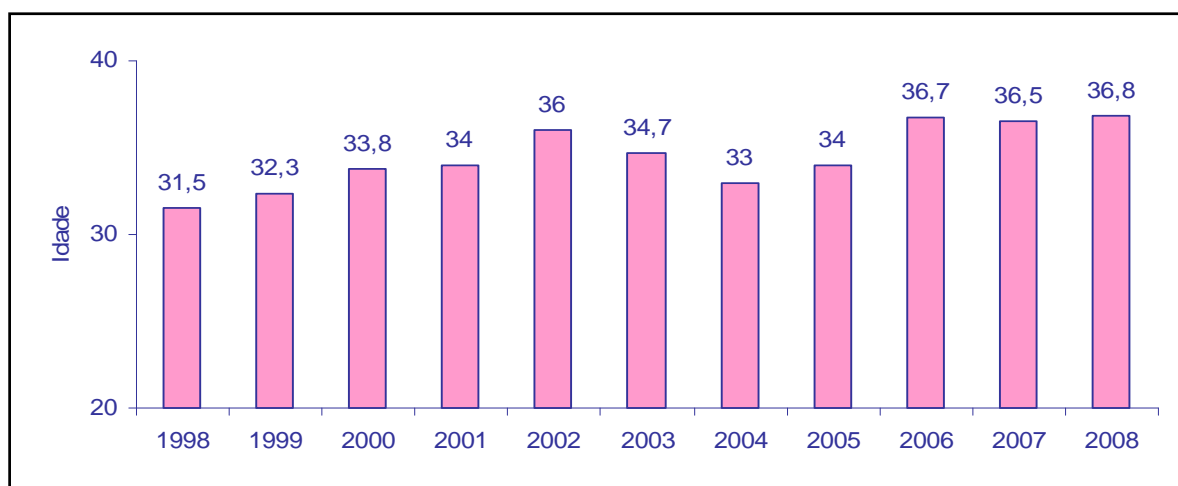


Figura 1. Valores percentuais médios da idade de pacientes femininas por ano que procuraram a clínica de reprodução.

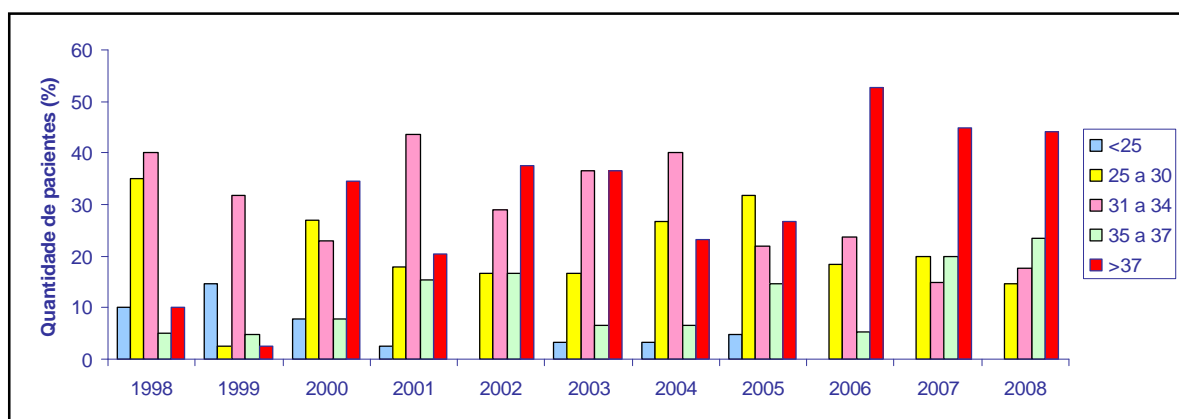


Figura 2. Valores percentuais médios da idade de pacientes femininas por grupos de acordo com a idade x ano: G1 (<25 anos), G2 (25 a 35 anos), G3 (31 a 34 anos), G4 (36 a 37 anos) e G5 (>37 anos) que procuraram a clínica de reprodução.

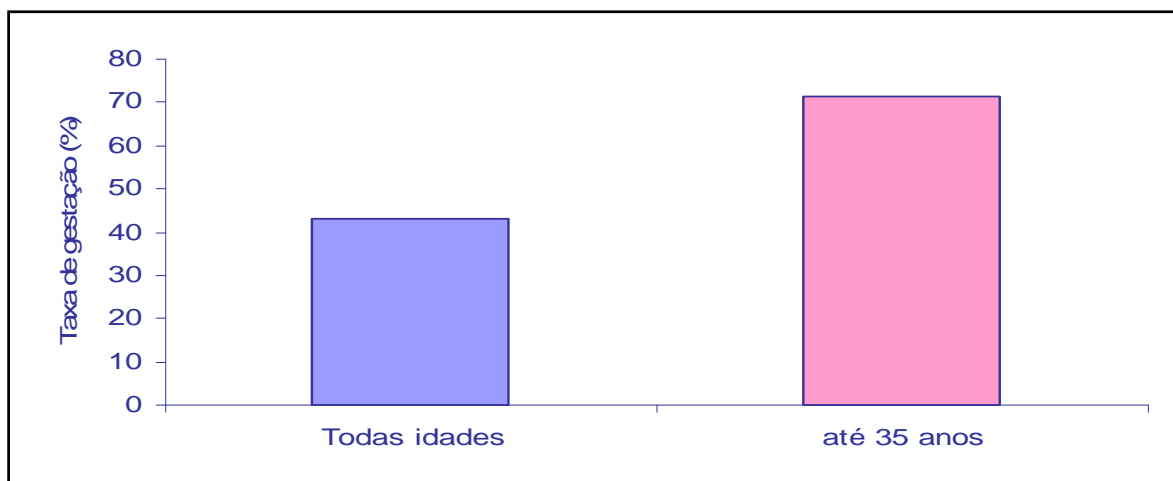


Figura 3. Valores percentuais médios da taxa de gestação em relação às pacientes por grupo de idade: Todas as idades e até 35 anos.

**CONCLUSÕES:** É evidente que com o passar dos anos houve um aumento percentual de pacientes acima de 35 anos que procuraram uma clínica de reprodução, justificando-se devido à estrutura sócio-econômica atual. Ressaltando-se que apesar de ter havido esse aumento, o sucesso de taxa gestacional ainda é influenciado pela idade feminina. Sendo evidenciado que há um melhor sucesso gestacional em pacientes com idade inferior a 35 anos.